

## Kalaallit Nunaanni inunngorsimasut Danmarkimi najugallit

2023-mi Kalaallit Nunaanni inunngorsimasut Danmarkimi najugallit 17.079-iupput.

Ataani takutinneqartut kisitsisaataasivimmi paasissutissanit toqqartugaapput. Kisitsisaataasivimmi tabelinik annertunerusumik immikkoortitikkani, soorlu ukiut suaassuserlu malillugit, aallernissamut periarfissaqarpoq.

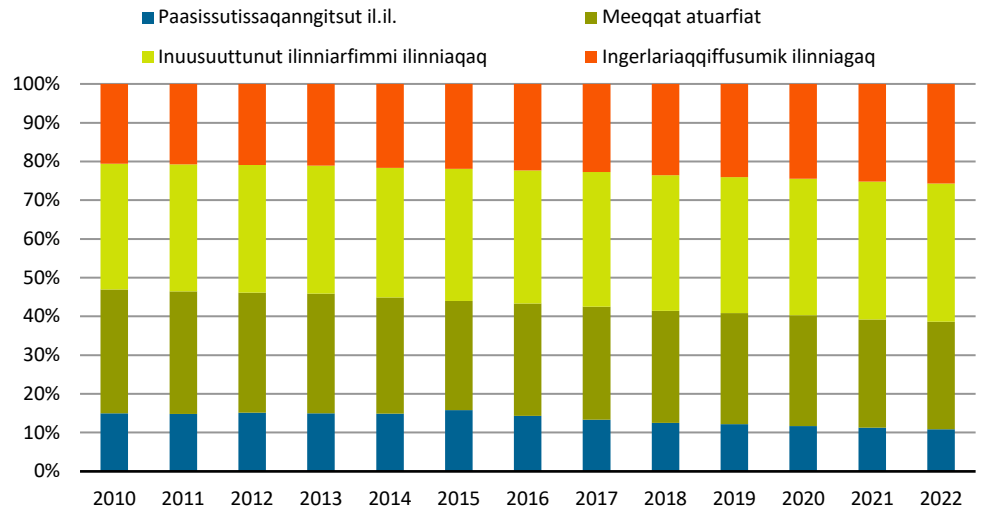
**Tabel 1. Kalaallit Nunaanni inunngorsimasut Danmarkimi najugallit, Kalaallit Nunaannut atassutaat malillugit**

	2017	2018	2019	2020	2021	2022	2023
<b>Katillugit</b> .....	<b>16.399</b>	<b>16.498</b>	<b>16.592</b>	<b>16.791</b>	<b>16.745</b>	<b>16.814</b>	<b>17.079</b>
Angajoqqaat Kalaallit Nunaanni inunngorsimasut	4.556	4.668	4.743	4.898	4.939	5.013	5.308
Angajoqqaap aappaa Kalaallit Nunaanni inunngorsimasoq aappaalu Kalaallit Nunaata avataani inunngorsimasoq .....	3.429	3.471	3.513	3.562	3.545	3.587	3.618
Angajoqqaap aappaa Kalaallit Nunaanni inunngorsimasoq aappaalu paasissutissaqanngitsiq	1.044	1.048	1.061	1.094	1.086	1.092	1.104
Angajoqqaat Kalaallit Nunaata avataani inunngorsimasut .....	3.961	3.979	4.013	4.036	4.048	4.078	4.091
Angajoqqaap aappaa Kalaallit Nunaata avataani inunngorsimasoq aappaalu paasissutissaqanngitsiq	640	632	631	629	625	622	616
Angajoqqaat inunngorfii paasissutissaqanngitsut	2.769	2.700	2.631	2.572	2.502	2.422	2.342

Najoqutaq: <https://bank.stat.gl/GDN1GD>. Danmarks Statistikimi tabelimut pineqartumut linki: <https://www.statistikbanken.dk/BEF5G>. Kalaallit Nunaannut atassusiineq pitsaanerutinniarlugu angajoqqaat inunngorfimmik paasissutissaqanngitsut Naatsorsueqqissaartarfiup nalunaarsuutaanut ataatsimut ingerlateqqaarneqarput.

Affaannit sinneqartut angajoqqaavisa aappaa imaluunniit angajoqqaavi tamarmik Kalaallit Nunaanni inunngorsimapput.

## Titartagaq 1. Ilinniagaq qaffasinnerpaatut naammassisimasaq



Najoqqutaq: <https://bank.stat.gl/GDNUH>. Danmarks Statistikimi tabelimut pineqartumut linki: <https://www.statistikbanken.dk/HFUDD10>. Kalaallit Nunaanni inunngorsimasut 15-it 69-illu akornanni ukiullit.

Meeqqat atuarfiannik qaffasinnerpaatut ilinniakkamik naammassinnissimasut amerlassusaat piffissap ingerlanerani ikiliartorput. Inuusuttunullu ilinniarfimmi ilinniakkamik imaluunniit ingerlariaqqiffusumik ilinniakkamik naammassinnissimasut amerlassusaat ikiliartorlutik.

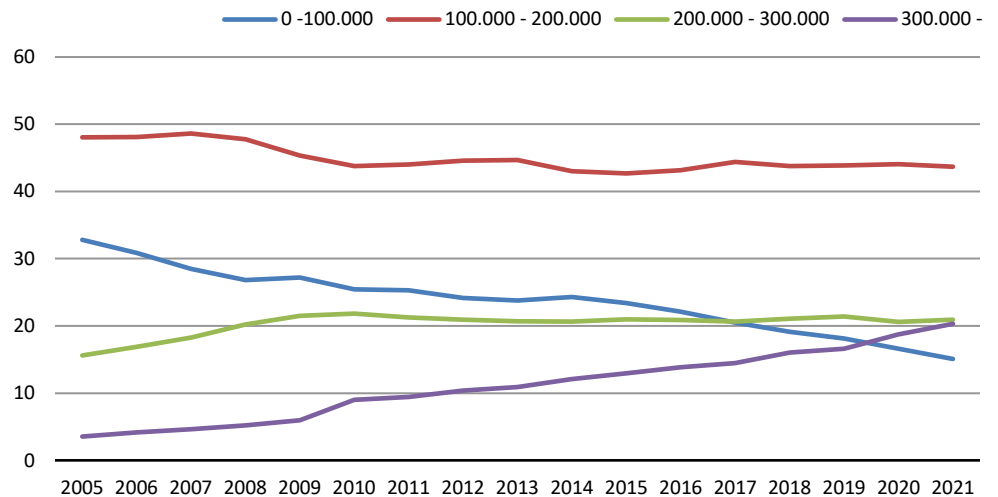
**Tabel 2. Inuiaqatigiinni aningaasaqarnikkut inissisimaneq procentinngorlugu**

	2012	2013	2014	2015	2016	2017	2018	2019	2020	2021
Akissarsiallit namminersortullu . . . . .	<b>39,3</b>	<b>38,9</b>	<b>38,7</b>	<b>38,8</b>	<b>39,0</b>	<b>39,6</b>	<b>40,2</b>	<b>40,8</b>	<b>40,2</b>	<b>43,1</b>
Suliffeqanngitsut . . . . .	6,0	5,7	5,0	5,0	4,2	3,9	3,8	3,6	3,6	2,1
Pilersorsinnaanissamat pilersuisinnaanissamullu ikiorsiisutini pisartut (suliffeqalernissamat sulissuteqanngitsut)/aallarniutitut ikiorsiisutini pisartut . . . . .	10,8	11,2	11,3	11,3	11,9	11,8	11,6	11,2	12,0	11,0
Siusinaartumik soraarnerussutisiallit . . . . .	9,4	9,4	8,9	8,6	8,5	8,3	8,3	8,8	9,6	10,3
Utoqqalinerimi soraarnerussutisiallit . . . . .	5,8	6,0	6,2	6,6	7,2	7,7	8,5	8,8	9,2	9,2
Ilinniakkamik ingerlatsisut . . . . .	16,9	17,2	17,4	15,7	16,3	16,0	15,1	14,0	13,6	11,9
Allat . . . . .	11,8	11,6	12,6	14,1	13,0	12,6	12,5	12,8	11,7	12,4

Najoqqutaq: <https://bank.stat.gl/GDNRA>. Danmarks Statistikimi tabelimut pineqartumut linki: <https://www.statistikbanken.dk/RAS202>.

Akissarsiallit namminersortullu amerlanerpaapput. Amerlassusaat missiliorlugu 40 pct.-imiilluni nikeranngilaq. Ukiut ingerlanerani siusinaartumik soraarnerussutisiallit annertussusaat qaffakkiartuaarpoq. Qaffariaataasullu ilaanniipput piffissami sivisuumi Danmarkimi najugaqarsimasut utoqqalinermilu soraarnerussimasut.

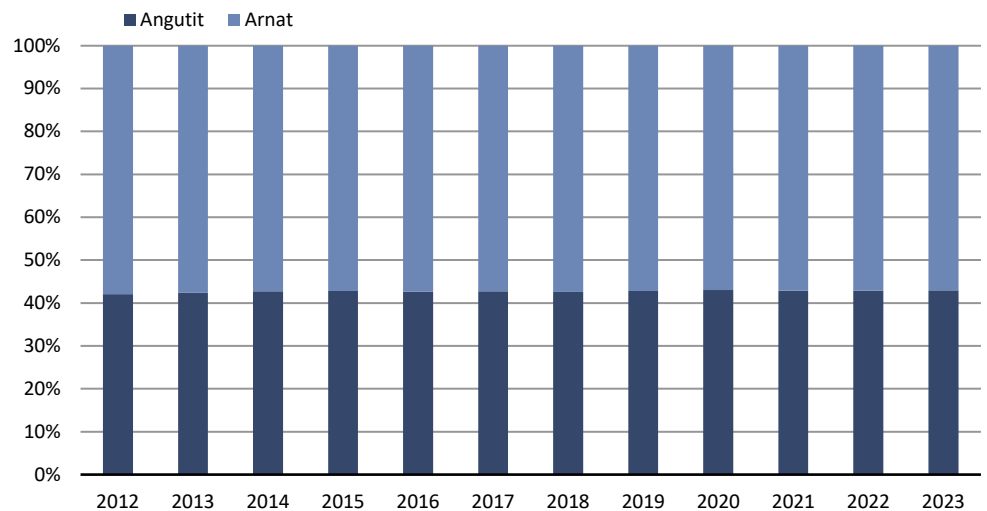
## Titartagaq 2. Isertitat atoriaannaat procentingorlugit



Najoqqutaq: <https://bank.stat.gl/GDNDI>. Danmarks Statistikimi tabelimut pineqartumut linki: <https://www.statistikbanken.dk/INDKP106>.

40 pct.-init annertunerulaartut 100.000-it 200.000-illu akornanni atoriaannaannarnik isertitaqarput. 100.000-it ataallugit atoriaannaannarnik isertitallit amerlassusaat ikiliartorput, 300.000-iniilli annertunerusunik atoriaannaannarnik isertitallit amerlassusaat qaffakkiartorluni. Akissarsiat qaffakkiartornerat nalinginnaasoq isertitat atoriaannaat annertunerulernerannik kinguneqartitsisarpoq.

## Titartagaq 3. Suaassuseq



Najoqqutaq: <https://bank.stat.gl/GDN1GD>. Danmarks Statistikimi tabelimut pineqartumut linki: <https://www.statistikbanken.dk/BEF5G>.

60 pct.-it missaanniittut arnaapput. Ukiulli tallimat ingerlanerini annertussusaat annikitsumik ikileriarsimapput.

**Tabel 3. 2023-mi piffissaq Danmarkimi najugaqarfik**

	Katillugit	Ukioq 1	Ukiut 2-4	Ukiut 5-9	Ukiut 10-19	Ukiut 20+
<b>Katillugit</b> .....	<b>17.079</b>	<b>1.022</b>	<b>1.657</b>	<b>2.332</b>	<b>3.695</b>	<b>8.373</b>
Angajoqqaat Kalaallit Nunaanni inunngorsimasut .....	5.308	704	972	1.218	1.676	738
Angajoqqaap aappaa Kalaallit Nunaanni inunngorsimasoq aappaalu Kalaallit Nunaata avataani inunngorsimasoq .....	3.618	147	302	477	808	1.884
Angajoqqaap aappaa Kalaallit Nunaanni inunngorsimasoq aappaalu paasissutissaqanngitsiq .....	1.104	60	102	167	261	514
Angajoqqaat Kalaallit Nunaata avataani inunngorsimasut .....	4.091	56	165	270	602	2.998
Angajoqqaap aappaa Kalaallit Nunaata avataani inunngorsimasoq aappaalu paasissutissaqanngitsiq .....	616	4	15	21	38	538
Angajoqqaat inunngorfii paasissutissaqanngitsut .....	2.342	51	101	179	310	1.701

Najoqqutaq: <https://bank.stat.gl/GDN1GD>

2023-mi pineqartut affagajai ukiuni 20-nit amerlanerusuni Danmarkimi najugaqarsimapput.

Annertunerusumik paasisaqarusuttut Anders Blaabjerg oqarasuaat (toqqaannartoq) 34 57 81 atorlugu saaffigisinnaavaat.

## Periaaseq

Naatsorsuutini pineqarput Kalaallit Nunaanni inunngorsimasut Danmarkimi najugallit, Danmarks Statistikillu inuup-normuinut nalunaarsuisarfiani nalunaarsorneqarsimasut. Suliaq Forskingsservice-mi Danmarks Statistikimiittumi ingerlanneqarpoq Danmarks Statistikillu nalunaarsuisarfiinit tunngaveqarluni. Tabelinut ataasiakkaanut periaatsimut nassuiaat Danmarks Statistikimi nassaarineqarsinnaavoq.

## Atassusiineq

Atassusiinermi angajoqqaat inunngorfii malillugit immikkoortiterisoqarpoq. Angajoqqaat inunngorfiini Kalaallit Nunaanni inunngorsimaneq, Kalaallit Nunaata avataani inunngorsimaneq kiisalu paasissutissaqanngitsut allaqqasut malillugit naatsorsorneqarput.

Kalaallit Nunaanni inunnik nalunaarsuisarfik 1972-imi atuutsinneqalerpoq. Taamaattumik angajoqqaat kalaallit 1972 sioqqullugu toqusimasut inunngorfii paasissutissaqanngitsutut nalunaarsorsimasinnaapput. Tamanna 50-it sinnerlugit ukiullit amerlanersaasa atassuserneqarnerat ”angajoqqaat inunngorfiisa paasissutissaqannginnerannik” kinguneqarpoq. Taakkunanngali amerlasuut Kalaallit Nunaanni inunngorsimasunik angajoqqaartut naatsorsuutigineqarsinnaavoq. Atassusiineq pitsaanerutinniarlugu angajoqqaat inunngorfinnik paasissutissaqanngitsut Naatsorsueqqissaartarfiup Kalaallit Nunaannut Kalaallit Nunaanniillu nuuttartut nalunaarsuutaannut, angajoqqaat inunngorfiisa paasissutissaannik imaqartunut, ataatsimut ingerlatinneqarput.

### **Piffissaq Danmarkimi najugaqarfik**

Danmarkimut nuunnermit aatsaat ukiup ataatsip qaangiunnerani Danmarks Statistikip inunnik nalunaarsuisarfiani allassimasoqalertarpoq. Danmarks Statistikip inunnik nalunaarsuisarfiani nalunaarsugaasimanermi siullermi ukiumi ataatsimi Danmarkimi najugaqarsimasutut naatsorsorneqarpoq. Tassanngaanniillu ukiut Danmarkimi najugaqarfiusimasut ataatsimut kisinneqarput.

### **Malunnaarsaarneq**

Kisitsisaataasivimmi tabelini malunnaarsaarneq eqqarsaatigalugu paasissutissat ilai ”..”-nik nalunaaqutserneqarput. Taakkuli kisitsisit katinnerini ilaapput. Ilaatigullu kisitsisit katinnerini aamma malunnaarsaartoqarpoq.

---

#### Signatur forklaring:

- ... Oplysninger foreligger ikke
- .. Oplysninger for usikre til at angives eller diskretionshensyn
- . Tal kan efter sagens natur ikke forekomme
- 0 Mindre end halvdelen af den anvendte enhed
- Nul
- \* Foreløbigt eller anslået tal

Saaffiginniffissaq

Gorm N. Pedersen

E-mail: gnpe@stat.gl

Kalaallit Danmarkimi najugallit

Grønlands Statistik  
Postboks 1025 · 3900 Nuuk  
Tlf.: +299 34 57 70  
www.stat.gl · e-mail: [stat@stat.gl](mailto:stat@stat.gl)

